

ZW-7 Serie

HITACHI

Reliable solutions

ZW220



RADLADER

Modellcode : ZW220-7

Maximale Motorleistung : 157 kW / 213 PS (ISO14396)

Betriebsgewicht : 18.190 – 19.450 kg

Schaufel (ISO gehäuft) : 2,8 – 10,0 m³

Sie haben die Kontrolle

In der neuesten Hitachi Radladerserie dreht sich alles um Ihre Bedürfnisse. Gegenüber den Vorgängermodellen liegt die entscheidende Verbesserung im Fokus auf die Bedienerfahrung in der Kabine.

Dabei prägten zwei Gedanken den Entwicklungsprozess: Vor welchen Herausforderungen stehen Sie als Eigentümer eines erfolgreichen Unternehmens und wie können wir Sie während des gesamten Lebenszyklus des Radladers unterstützen.

Sie sind der Mittelpunkt der ZW-7-Serie. Also übernehmen Sie jetzt die Kontrolle – über Ihren Arbeitsplatz und Ihren Fuhrpark. Als Ihr Partner sind wir zudem stets bereit, Sie beim Umsetzen Ihrer Visionen und Träume zu unterstützen.





Inhalt



Kontrolle über Ihr Unternehmen

8. Höhere Gewinne



Kontrolle über Ihren Komfort

10. Spürbarer Unterschied



Kontrolle über Ihre Umgebung

12. Mehr Sicherheit



Kontrolle über Ihre TCO

14. Höchste Maschinenverfügbarkeit



Kontrolle über Ihren Fuhrpark

16. Eine hervorragende Partnerschaft



Kontrolle über Ihre
Maschinenverfügbarkeit

18. Ihre Investition schützen

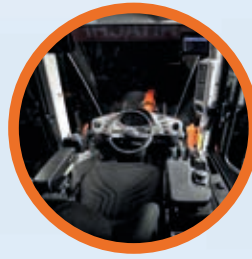


Kontrolle über Ihre Leistung

**20. Ihre Maschine nach Ihren
Wünschen**

Absolute Kontrolle

Dank der neuen ZW-7-Radlader haben Sie die absolute Kontrolle über die Leistung der Maschine und können sich außerdem auf das technologische Know-how sowie die Serviceleistungen von Hitachi verlassen.



Der Innenraum der Fahrerkabine bietet ein komfortables Arbeitsumfeld.



Die Approach Speed Control Funktion maximiert die Kraftstoffeffizienz beim Beladen.



Mit dem Payload Checker können Sie LKWs produktiver und genauer beladen.



Verwalten und überwachen Sie Ihren Fuhrpark über die ConSite Pocket-App aus der Ferne.



Verbessern Sie die Leistung Ihres Radladers mit Optionen wie den Hitachi Anbaugeräten.



Die integrierte Konsolen- und Sitzfederung erhöht das Steuerungsgefühl. Am Sitz befestigte elektrische Bedienelemente reduzieren Ermüdungserscheinungen.



Der Maschinenführer hat durch das Aerial Angel®-Kamerasystem (optional) und den neuen LCD-Monitor eine hervorragende Sicht auf die Baustelle.



Zusätzlich wird die Sicherheit durch das Hinderniserkennungs- und Warnsystem am Heck (optional) erhöht.



Die ECO-Anzeige auf dem Monitor zeigt an, wie Kraftstoffverbrauch und Kosten gesenkt werden können.



Dank des verbesserten Zugriffs auf die Komponenten und den grobmaschigen Kühler ist eine schnelle und einfache Wartung möglich.



Eine höheres Drehmoment bei niedrigerer Motordrehzahl erhöht die Leistungsfähigkeit.





9

8

10

11

12

13

16

14

15

4

3

2

5

6

7

17

Kontrollzone

Profitieren Sie in der weiterentwickelten Kabine der ZW-7-Radlader von den verbesserten Komfort- und Sicherheitsfunktionen. Diese sorgen für eine höhere Produktivität, bequemeres Arbeiten und weniger Ermüdung.

- 1 **Die elektrischen Bedienhebel am Sitz** wirken Ermüdungserscheinungen entgegen.
- 2 **Multifunktions- oder Kurzhebel Optionen**, um Ihren Vorlieben zu entsprechen.
- 3 **Die integrierte Federung der Konsole und des Fahrersitzes** verbessert das Steuerungsgefühl.
- 4 **Dank der USB-Stromversorgung und des Smartphone-Halters** sind Sie stets gut erreichbar.
- 5 **Durch den Monitor-Controller in der Armlehne** können Sie schnell auf die Hauptfunktionen zugreifen.
- 6 **Die ergonomische Armlehne ist verstellbar**, sodass Sie bequem arbeiten können.
- 7 **Durch den praxisingerechten Stauraum** bleibt Ihr Arbeitsplatz stets sauber und aufgeräumt.
- 8 **Der Heavy Duty Fahrersitz ist mit Sitzheizung und Horizontalfederung** ausgestattet.
- 9 **Den Getränkehalter** können Sie für die Reinigung einfach abnehmen.
- 10 **Das Joystick-Lenkssystem** (optional) bietet dem Maschinenführer maximale Kontrolle.
- 11 **Das rutschfeste Lenkrad** sorgt für eine mühelose Bedienung.
- 12 **Der 3,5-Zoll LCD Hauptmonitor** im Armaturenbrett ist gut ablesbar.
- 13 **Die geräumige Kabine** bietet Ihnen ein angenehmes Arbeitsumfeld.
- 14 **Die wichtigsten Funktionen sind auf dem Bedienfeld** schnell erreichbar.
- 15 **Der Schalter zum elektrischen Einstellen der Spiegel** ist einfach zu bedienen.
- 16 **Der hochauflösende 8-Zoll-Monitor** ist gut ablesbar und bedienerfreundlich.
- 17 **Bluetooth®** für die Freisprechanlage und DAB+-Radio unterhält den Maschinenführer bei der Arbeit mit Musik. Audiogeräte können einfach gesteuert werden.



Dank der ergonomischen Steuerhebel und Schalter ist die Bedienung spielend einfach.



Alle häufig verwendeten Funktionen können Sie übersichtlich mit den Schaltern im seitlichen Bedienfeld erreichen.



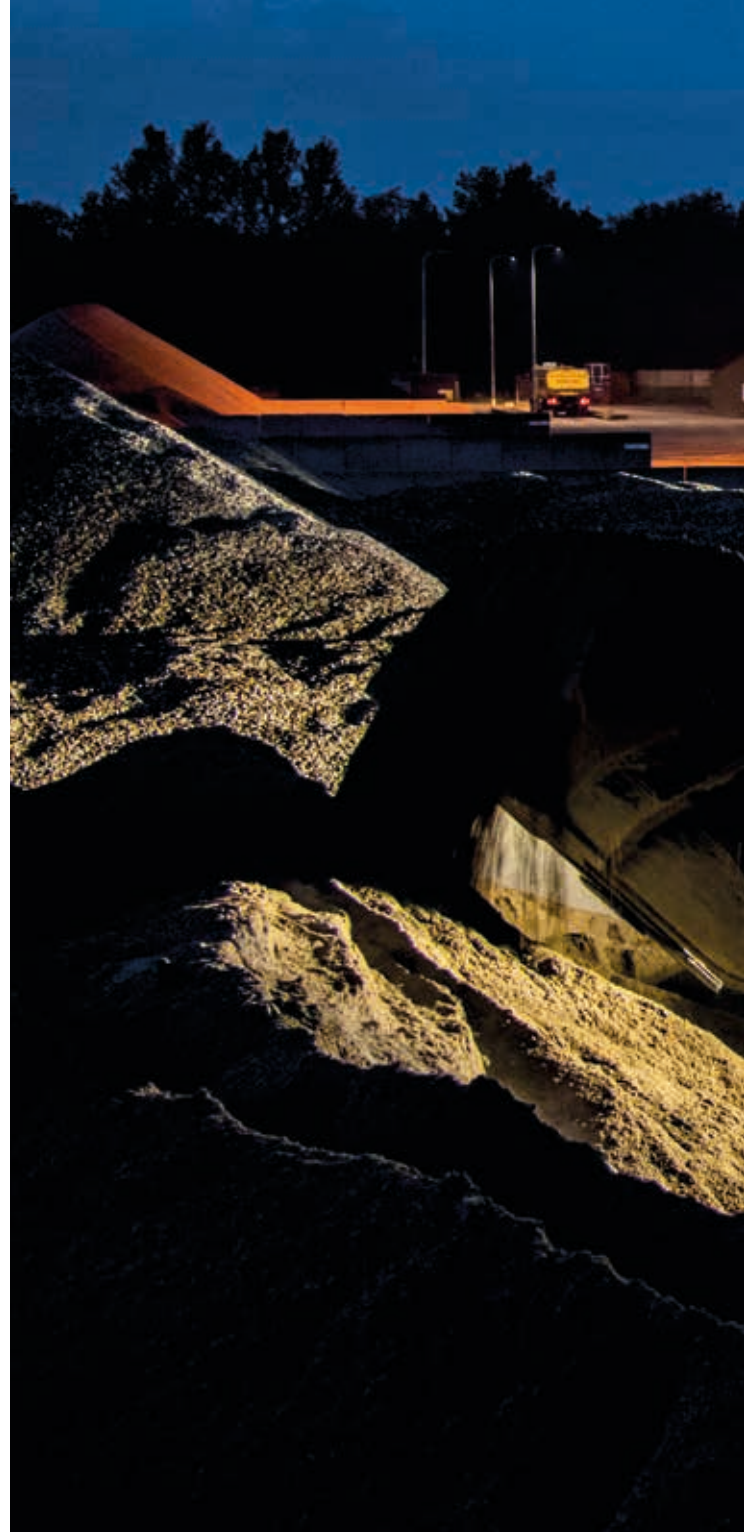
Höhere Gewinne

Der Erfolg Ihres Unternehmens hängt unter anderem von der Produktivität und Effizienz Ihrer Baumaschinen ab. Bei den neuesten Hitachi ZW-7-Radladern können Sie mit der höchsten Qualität, dem besten Bedienkomfort und reduzierten Betriebskosten rechnen. All das zusammen wirkt sich positiv auf Ihr Betriebsergebnis aus.

Dank des beeindruckend niedrigen Kraftstoffverbrauchs und des effizienten Betriebs dieser Stufe-V-konformen Maschinen können Sie sich auf eine Gewinnsteigerung freuen. Mit dem neuen ZW220-7 lässt sich der Kraftstoffverbrauch noch weiter reduzieren und mit Funktionen wie dem Approach Speed Control eine höhere Effizienz erzielen. Dadurch kann der Maschinenführer die Fahrgeschwindigkeit bei kurzen Beladungen steuern und verbraucht so weniger Kraftstoff.

Darüber hinaus ist es den Maschinenführern dank der brandneuen ECO-Anzeige möglich, die Kraftstoffeffizienz zu regulieren und so ebenfalls zur Kostenreduzierung beizutragen. Auf dem multifunktionalen 3,5-Zoll-LCD-Farbmonitor ist diese Anzeige gut ablesbar.

Dank des Payload Checkers hat der Maschinenführer die volle Kontrolle bei der LKW Beladung. Das aktuelle Gewicht in der Schaufel und die Ladung im LKW werden in Echtzeit auf dem großen Monitor angezeigt. Durch die Füllstandsanzeige von Schaufel und LKW kann der Fahrer das Gewicht der letzten Schaufel passend wählen und so das Zielgewicht genau erreichen. Die Über- oder Unterladung des LKW wird so effektiv verhindert.



Dank des Payload Checkers können Sie produktiver und genauer beladen.



Die ECO-Anzeige trägt zu einem besseren Kraftstoffverbrauch bei.



Durch das Approach Speed Control wird die Effizienz beim Beladen maximiert.



Sie haben die Kontrolle - in einer geräumigen, geordneten und komfortablen Arbeitsumgebung.



Die Kabine bietet genügend Stauraum für Ihre persönlichen Gegenstände.



Auf dem 8-Zoll LCD Monitor haben Sie alle Informationen im Blick.



Kontrolle über Ihren Komfort



Spürbarer Unterschied

Die überarbeitete und hochmoderne Kabine der ZW-7 Radlader bietet Ihnen die perfekte Arbeitsumgebung. Der besonders geräumige ZW220-7 bietet Ihnen eine branchenführende, erstklassige Kabine mit höchstem Komfort und höchster Qualität sowie einen der niedrigsten Geräusch- und Vibrationspegel auf dem Markt.

Spüren Sie den Unterschied durch die synchronisierte Bewegung von Sitz und Konsole sowie den elektrischen Bedienelementen im Sitz. Dadurch fühlen Sie sich am Ende eines harten Arbeitstages weniger erschöpft.

Die einfache Bedienung ist durch den ergonomischen Multifunktionshebel, das rutschfeste Lenkrad und die verstellbare Armlehne mit integriertem Controller möglich. Navigieren Sie auf dem 8-Zoll-LCD-Monitor mit dem Submonitor-Controller schnell durch das Menü. Der hochauflösende Bildschirm ist nicht nur besser ablesbar, sondern die neue Anordnung bietet eine übersichtliche Anzeige sowie die einfache Ansteuerung von Komfort-Features.

Mit mehr Stauraum für Ihre persönlichen Gegenstände wie Jacke, Smartphone und Getränke fühlen Sie sich sofort entspannt und bereit für Ihre Schicht. Durch praktische Funktionen des Joysticks wie Scheibenwischer und Hupe gestaltet sich der Arbeitstag mühelos und angenehm.



Der ergonomisch platzierte Submonitor-Controller bietet einfachen Zugriff.



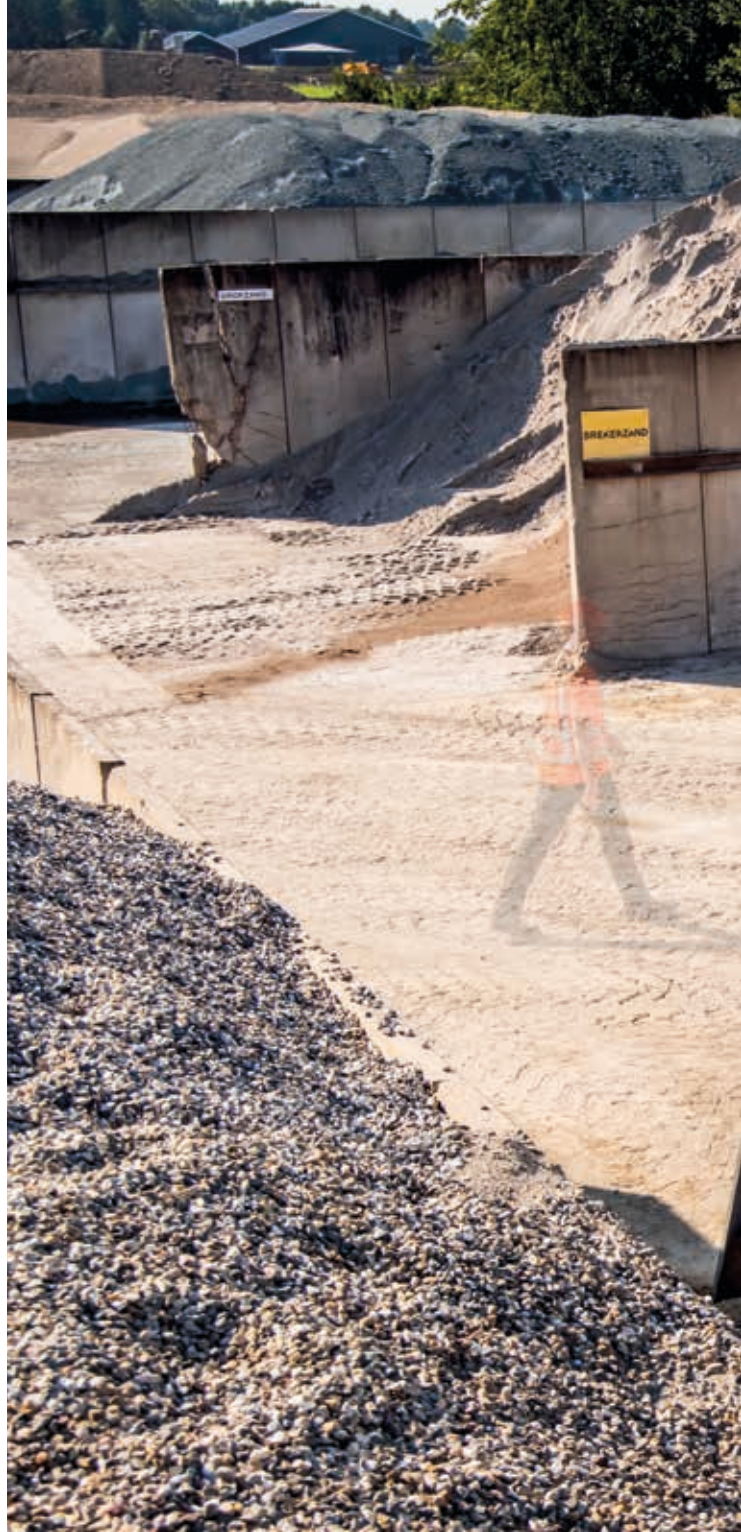
Mehr Sicherheit

Arbeitssicherheit ist entscheidend, nicht nur für Ihr eigenes Wohlbefinden, sondern auch für den erfolgreichen Abschluss Ihrer Projekte. Damit Sie sich und Ihre Maschine vor potenziellen Gefahren schützen können, bieten Ihnen die neuen Hitachi ZW-7-Radlader einen hervorragenden Überblick über Ihre Umgebung, sodass Sie Ihre Baustelle aus allen Winkeln sehen können.

Die gute Sicht von der Kabine aus wird unter anderem durch eine außergewöhnliche 270-Grad-Vogelperspektive mit dem Aerial Angle®-Kamerasystem sichergestellt. Sie können aus zwei Bildoptionen zur Darstellung der unmittelbaren Umgebung wählen. So können Sie für Ihre eigene Sicherheit sowie die der Personen in der Umgebung der Maschinen sorgen.

Außerdem erhöht das Hinderniserkennungssystem am Heck die Sicherheit auf der Baustelle mit Echtzeitgeschwindigkeit, Maschinenpositionsstatus und großem Erkennungsbereich.

Damit Sie auch unter den schwierigsten Bedingungen sicher und effizient arbeiten können, sind die neuen ZW-7-Radlader mit beeindruckenden neuen Funktionen ausgestattet. Mit den LED-Arbeitsscheinwerfern (in zwei Varianten erhältlich: Standard 1.200 lm und 4.200 lm mit hoher Helligkeit) und Sonnenschutzrollos erhalten Sie die Sichtbarkeit, die Sie brauchen, und zwar genau dort, wo sie am wichtigsten ist.



Die elektrisch verstellbaren Spiegel bieten Ihnen eine klare Sicht nach hinten.



Außerdem erhöht das Hinderniserkennungssystem am Heck die Sicherheit auf der Baustelle.



Mehr Sicherheit durch 270-Grad-Ansicht von oben mit dem Aerial Angle®-Kamerasystem.



Wählen Sie zwischen verschiedenen Bildanordnungen passend zur Arbeitsumgebung.



LED-Arbeitscheinwerfer verbessern auch in schwierigen Situationen die Sicht erheblich.



Tägliche Inspektionserinnerungen machen dem Maschinenführer das Arbeitsleben leichter.



Wartungsfreundliche Komponenten minimieren Ausfallzeiten.



Das intelligente Lüftersystem verhindert ein Verstopfen der Kühler.



Die Motorabdeckung ermöglicht einen leichteren Zugang für tägliche Inspektionen.



Die Hitachi Radlader werden nach strengsten Vorgaben getestet, um ein hohes Maß an Robustheit zu gewährleisten.



Höchste Maschinen- verfügbarkeit

Die termin- und budgetgerechte Ausführung eines Projekts hängt davon ab, dass ihre Maschine rund um die Uhr einsatzbereit ist. Aus diesem Grund haben die Besitzer von Hitachi Maschinen jeder Generation von hochgradig zuverlässigen und langlebigen Baumaschinen profitiert – und die ZW-7-Serie ist da keine Ausnahme.

Die neuesten Hitachi Radlader sind auf Haltbarkeit getrimmt, sodass Sie Ihre Total Cost of Ownership stets unter Kontrolle haben. Die Maschinen wurden auf unserem Testgelände in Japan ausgiebig getestet, mit dem Ziel, die Maschinenverfügbarkeit signifikant zu erhöhen.

So wurden die neuesten Stufe-V-konformen Maschinen mit vielen einzigartigen, die Robustheit verbessernden Komponenten ausgestattet. Das System zur Vermeidung von Achsüberhitzung auf dem Monitor warnt den Maschinenführer vor zu hohen Bremslasten. Außerdem verhindert das intelligente Lüftersystem ein Verstopfen der Kühler. Dazu werden die periodischen Intervalle des automatischen reversiblen Lüfters elektronisch eingestellt.

Die Ausfallzeiten werden durch die Fokussierung auf wartungsarme Komponenten, wie zum Beispiel grobmaschige Kühler, minimiert. Das spart Ihnen Zeit und Geld.

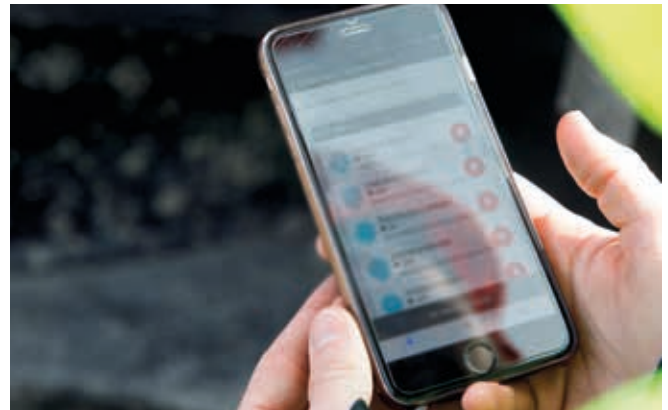


Eine hervorragende Partnerschaft

Hitachi bietet Ihnen ein breites Spektrum an Kundendienstleistungen, damit Sie die volle Kontrolle über Ihren Fuhrpark und Arbeitsauslastung haben. Sie erhalten Zugang zu wichtigen Daten und Tools für die Verwaltung Ihrer Maschine.

Die Fernüberwachungssysteme Owner's Site und ConSite senden täglich über GPRS oder Satellit Betriebsdaten aus Ihrem Radlader an www.globaleservice.com. Hierzu gehören: Tägliche Arbeitszeit- und Kraftstoffverbrauchsdaten, Statistiken zum Einsatz der Betriebsarten, Kraftstoffverbrauch für die Verwaltung der laufenden Kosten und Maschinenstandort für Planungszwecke. ConSite fasst die Information in einer monatlichen E-Mail zusammen.

Die ConSite Pocket-App sendet Ihnen Echtzeit-Alarmmeldungen, wenn es Probleme mit Ihrer Maschine gibt. Sie erhalten Empfehlungen zur Vorgehensweise und Schritt-für-Schritt-Anleitungen zur Hilfe. Über die App können Sie ebenfalls sehen, wo sich Ihre Maschinen befinden.



Die Alarmmeldungen auf der ConSite Pocket App bieten Echtzeit-Informationen.



Wichtige Daten im Global e-Service erhöhen die Effizienz.



Die Leistungsüberwachung des Radladers gewährleistet eine außergewöhnliche Zuverlässigkeit.



Hitachi bietet ein breites Spektrum an Kundendienstleistungen für die Planung der Wartung und die Verwaltung von Betriebskosten.



Minimieren Sie Ausfallzeiten mit Hitachi Original-Teilen.



Die erweiterten Garantien und Serviceverträge des HELP-Programms (Hitachi Extended Life Program) sichern dauerhaft die optimale Performance.



Hitachi Premium Rental ermöglicht es Ihnen nach dem „Pay-as-you earn“-Prinzip zu zahlen.



Hitachi bietet technischen Support auf höchstem Niveau.



Ihre Investition schützen

Als zusätzlichen Schutz bei harten Einsatzbedingungen oder zur Minimierung von Reparaturkosten bieten Hitachi-Händler eine einzigartige Garantieverlängerung namens HELP (Hitachi Extended Life Program) sowie umfassende Serviceverträge an. Diese können dazu beitragen, die Leistung jeder Maschine zu optimieren, Ausfallzeiten zu reduzieren und höhere Wiederverkaufswerte zu gewährleisten.

Für die große Auswahl qualitativ hochwertiger Teile verwenden wir die gleiche technologische Expertise wie für unsere Maschinen. So können Sie ungeplante Ausfallzeiten minimieren und eine maximale Verfügbarkeit sicherstellen.

Die Auswahl an Teilen umfasst Hitachi Originalteile, Hochleistungsteile, Filter, Laufwerksteile oder auch aufgearbeitete Teile in Form eines zertifizierten Rebuilds. Wir bieten ebenfalls Schaufeln und Schaufelverschleißteile an, die mit den gleichen strengen Standards hergestellt wurden.

Wenn Ihr Unternehmen wächst, müssen Sie möglicherweise Ihre Flotte erweitern, um die Anforderungen neuer Aufträge zu erfüllen. Warum testen Sie die Maschinen nicht vor dem Kauf mit dem Hitachi Premium Rental-Programm? Damit stehen Ihnen umgehend ZW-7-Radlader für einen Zeitraum von einem Monat bis einem Jahr zur Verfügung.

Zusammen mit der Zuverlässigkeit, der Qualität und dem Service, die Sie von Hitachi erwarten, bietet Ihnen Hitachi Premium Rental flexible Verträge und Festkosten, die Ihre Budgetplanung erheblich vereinfachen.



Ihre Maschine nach Ihren Wünschen

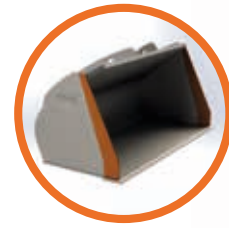
Entwickelt für das perfekte Zusammenspiel mit dem Radlader, können die langlebigen Hitachi Schaufeln in Verbindung mit den robusten bodenberührenden Verschleißteilen (Ground Engaging Tools, GET) Ihren Gewinn durch die Maximierung Ihrer Produktivität und Verfügbarkeit erhöhen. Sie werden nach denselben hohen Standards wie die Hitachi Baumaschinen hergestellt und bieten eine unvergleichliche Zuverlässigkeit. Hinzu kommt die Gewissheit, dass Sie immer die beste Performance aus Ihrer Hitachi Maschine herausholen.

Die richtige Schaufel für jeden Einsatz

Erhöhen Sie die Vielseitigkeit Ihres Radladers durch die Wahl der richtigen Schaufel für die jeweilige Aufgabe. Passen Sie Hitachi Schaufeln für leichtere oder schwere Arbeiten ganz nach Ihren Anforderungen an. Sie können aus einem großen Angebot an Optionen wählen, einschließlich Universal-, Fels-, Hochkipp- und Leichtgutschaufeln. Außerdem können Sie Bodenkontur, Überlaufschutz, Seitenschneidenkontur, Seitenverschleißplatten und Verschleißteile Ihren Anforderungen entsprechend auswählen. Das ISO-Schnellwechselsystem erleichtert Ihnen den schnellen Anbau von Hitachi Schaufeln an Ihren Radlader.

Erhöhte Grabkraft

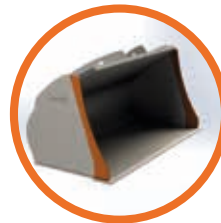
Erhöhen Sie die Grabkraft und Produktivität des Radladers mit Hitachi GET. Sie sind schnell und einfach zu installieren und zu ersetzen, passen perfekt zu Ihren Anbaugeräten und können der jeweiligen Aufgabe angepasst werden. Reduzieren Sie mit den original bodenberührenden Verschleißteilen Wartungskosten, Ausfallzeiten und den Kraftstoffverbrauch und verbessern Sie so die allgemeine Leistung Ihrer Maschine.



Gerade Seitenschneiden



Konvexe Seitenschneiden



Konkave Seitenschneiden



Trapez Schneide



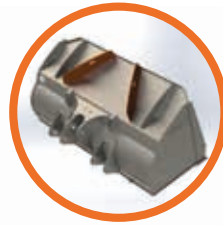
Gerade Schneide



Überlaufschutz im Rohrstil



Überlaufschutz im Haubenstil



Standard-Überlaufschutz



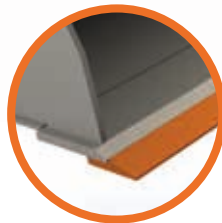
Überlaufschutz mit Sichtschlitzen



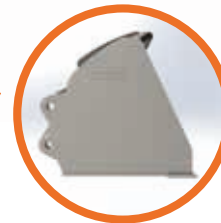
Vergrößerter Überlaufschutz



Zähne



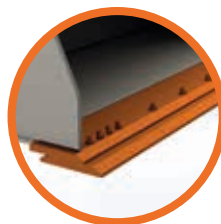
Unterschweißmesser



Schaufel mit flachem Boden



Zahnsegmente



Mehrteiliges
Unterschraubmesser



Schaufel mit rundem Boden



EH Starrahmen-Muldenkipper und EX Mining-Großbagger



Bagger für Spezialanwendungen



Setzen Sie Ihre Visionen um

Alles unter Kontrolle

Dank der umfassenden Fachkenntnis bei der Entwicklung und Herstellung von Radladern, einer 50-jährigen Tradition in der Herstellung von Hydraulikbaggern sowie dem Ruf als branchenführender Hersteller von Bergbau-Großmaschinen erhalten Sie durch das Hitachi Netzwerk Zugang zu einer großen Auswahl an hochwertigen Baumaschinen.

Genau wie die neuen ZW-7-Radlader bieten die Hitachi Großbagger, Starrrahmen-Muldenkipper und Maschinen für Spezialanwendungen, eine hochentwickelte Technologie und innovative Expertise. Dies wurde inspiriert vom Mutterunternehmen Hitachi Ltd., basierend auf der Philosophie, durch Technologie einen positiven Beitrag zur Gesellschaft zu leisten.

Zusätzlich zu den neuesten Produkten aus hochentwickelten Fertigungsstätten und gebaut nach den höchsten Qualitätsstandards können Sie den Support unserer erfahrenen Ingenieure und unseres engagierten Vertriebspersonals nutzen. Sie profitieren ebenfalls von marktführenden Services und Initiativen wie den Programmen Premium Rental und Premium, die speziell für die Verbesserung Ihrer Erfahrungen als Hitachi-Kunde erstellt wurden.

Welche Vision Sie auch immer umsetzen möchten, Hitachi hat das Produkt, die Menschen, Lösungen und Services, die Sie benötigen, um diese Vision zur Realität werden zu lassen und die volle Kontrolle zu übernehmen.



Mittelgroße Zaxis-Bagger

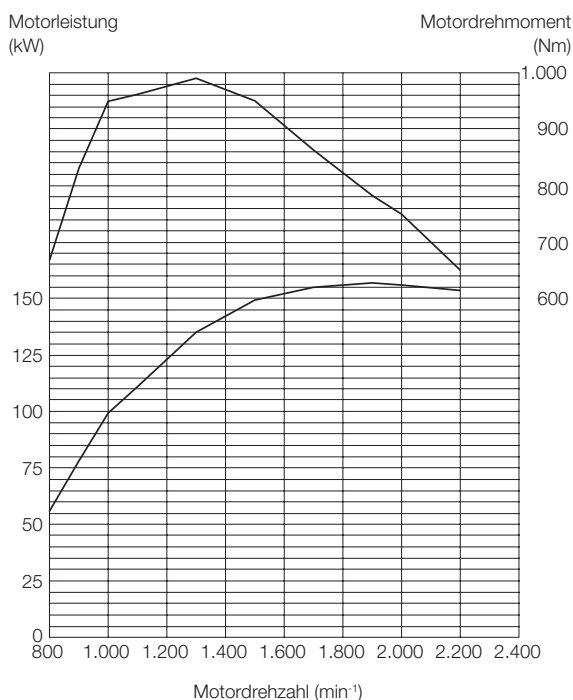


Kleine Zaxis-Bagger

TECHNISCHE DATEN

MOTOR

Modell	CUMMINS B6.7
Typ	4-Takt, wassergekühlt, Direkteinspritzung
Ansaugung	Turbolader und Ladeluftkühler
Nachbehandlung	DPF- und SCR-System
Anzahl Zylinder	6
Maximale Leistung	
ISO 14396	157 kW (213 PS) bei 1.900 min ⁻¹ (U/min)
ISO 9249, netto	152 kW (207 PS) bei 1.900 min ⁻¹ (U/min)
Nennleistung	
ISO 14396	149 kW (203 PS) bei 2.200 min ⁻¹ (U/min)
ISO 9249, netto	144 kW (196 PS) bei 2.200 min ⁻¹ (U/min)
Maximales Drehmoment, brutto	990 Nm bei 1.300 min ⁻¹ (U/min)
Bohrung und Hub	107 mm x 124 mm
Hubraum	6,69 l
Batterien	2 x 12 V
Luftfilter	Doppeltrockenluftfilter mit Durchlassanzeige



ANTRIEBSSTRANG

Getriebe	Drehmomentwandler, Gegenwellen-Lastschaltautomatgetriebe mit elektronischer Steuerung und wählbaren Fahrprogrammen.
Drehmomentwandler	Einstufig, einphasig, drei Elemente
Hauptkupplung	Mehrscheiben im Ölbad; hydraulisch
Kühlsystem	Zwangsumlauf
Fahrgeschwindigkeit* (vorwärts / rückwärts)	
1.	6,3/6,6 km/h (6,3/6,7 km/h)
2.	10,9/11,4 km/h (11,4/12,0 km/h)
3.	16,0/24,8 km/h (17,3/26,9 km/h)
4.	23,7 km/h (25,7 km/h)
5.	36,3 km/h (36,3 km/h)
*Mit 23.5R25 (L3) Reifen	
() : Daten für Power-Modus	

ACHSE UND ENDANTRIEB

Antriebssystem	Allradantrieb
Vorder- und Hinterachse	Halbschwimmend
Vorne	Am Vorderrahmen befestigt
Hinten	Zentrale Drehzapfenlagerung
Untersetzungs- und Differenzialgetriebe	Zweistufiges Untersetzungsgetriebe Drehmomentausgleichsdifferenzial (TPD)
Achspendelwinkel	Gesamt 24° (+12°, -12°)
Endantrieb	HD-Planetengetriebe, im Ölbad

REIFEN

Reifengröße	23.5R25 (L3)
Optional	Siehe die Übersichten zu den Standard- und Sonderausrüstungen

BREMSEN

Betriebsbremse	Im Ölbad laufende Lamellenbremsen an allen vier Rädern. Vollhydraulische Zweikreisbremsanlage
Feststellbremse	Federspeicher-Scheibenbremse an externer Antriebswelle

LENKUNG

Typ	Knicklenkung
Lenkeinschlag	Nach jeder Seite 37°; insgesamt 74°
Zylinder	Doppelt wirkender Zylinder
Anzahl x Bohrung x Hub	2 x 70 mm x 442 mm

HYDRAULIKSYSTEM

Steuerung von Hubarm und Schaufel über Joystick	
Hubarmsteuerung	Vierwegeventil; Heben, Halten, Senken und Schwimmstellung
Schaufelsteuerung mit Positionieraomatik	Dreiwegeventil; Rückkippen, Halten, Auskippen
Hauptpumpe (zugleich Lenkungspumpe)	Axialkolbenpumpe mit variablem Schluckvolumen
Maximaler Durchfluss	275 l/min bei 2.200 min ⁻¹ (U/min)
Maximaler Druck	27,4 MPa
Lüfterpumpe	Zahnradpumpe mit festem Hubvolumen
Maximaler Durchfluss	65,8 l/min bei 2.200 min ⁻¹ (U/min)
Maximaler Druck	19,0 MPa
Hydraulikzylinder	
Typ	Doppelt wirkend
Anzahl x Bohrung x Hub	Arm: 2 x 130 mm x 880 mm Schaufel: 1 x 165 mm x 510 mm
Filter	Hauptstromfilter, 9-Mikron-Rücklaufilter im Behälter
Hydraulikspielzeiten	
Hubarm anheben	5,6 s
Hubarm absenken	3,3 s
Schaufel auskippen	1,5 s
Insgesamt	10,4 s
*Daten für Power-Modus	

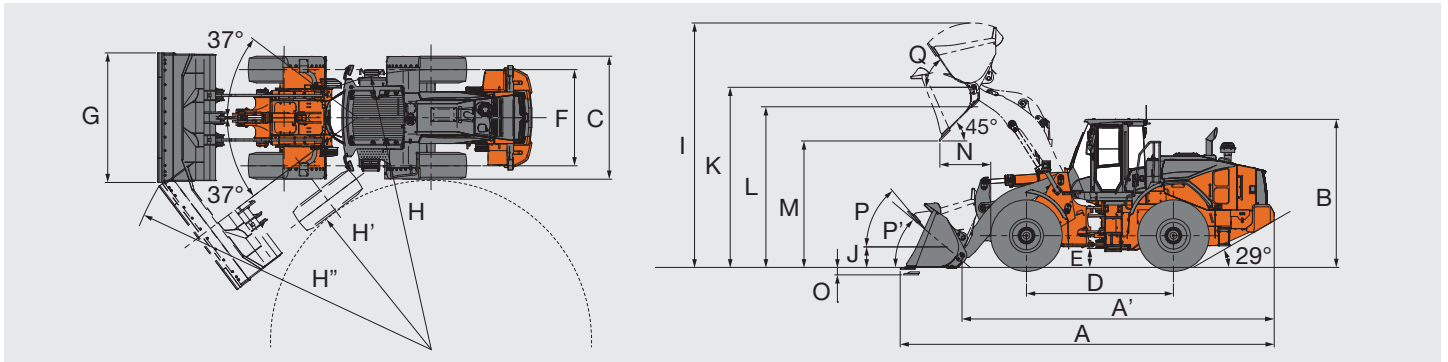
UMGEBUNG

Abgasnormen	
EU Stufe	V
Schallpegel	
Schallpegel in der Kabine entsprechend ISO 6396	LpA 68 dB(A)
Schallpegel-Leistung außen in Übereinstimmung mit ISO 6395 und EU-Richtlinie 2000/14/EG	LwA 105 dB(A)
Klimaanlage	
Die Klimaanlage enthält fluorierte Treibhausgase.	
Kältemitteltyp: HFC-134a, GWP: 1.430, Menge: 0,80±0,05 kg, CO ₂ e:	1,14±0,07 t.

SERVICE-FÜLLMENGEN

Kraftstofftank	255 l
Motorkühlmittel	29 l
Motoröl	25 l
Drehmomentwandler und Getriebe	27 l
Vorderachsdifferenzial und Radnaben	32 l
Hinterachsdifferenzial und Radnaben	32 l
Hydrauliköltank	114 l
DEF/AdBlue®-Tank	25 l

ABMESSUNGEN UND TECHNISCHE DATEN



Schaufeltyp	Standard-Hubgerüst									High-Lift-Hubgerüst	
	Universalschaufel				Felsschaufel		Leichtgutschaufel**		Universalschaufel		
	Mit angeschweißten Zähnen	Unterschraubmesser	Mit angeschweißten Zähnen	Unterschraubmesser	Mit angeschweißten Zähnen / Zwischen-segmente	Unterschraubmesser	Unterschraubmesser	Unterschraubmesser			
Schaufelvolumen	ISO gehäuft	m ³	3,3	3,3	3,5	3,5	2,8	6,0	10,0	3,3	3,5
A Gesamtlänge		mm	8.520	8.380	8.590	8.450	8.750	8.450	9.220	8.880	8.950
A' Gesamtlänge (ohne Schaufel)		mm	7.110						7.610		
B Gesamthöhe	bis zur Kabinenoberseite	mm					3.370				
C Breite über Reifen	Außenreifen	mm					2.825				
D Radstand		mm					3.300				
E Bodenfreiheit	Mindestabstand	mm					450				
F Spurweite		mm					2.160				
G Schaufelbreite		mm	2.910	2.910	2.910	2.910	2.910	3.050	3.400	2.910	2.910
H Wenderadius (Mittellinie des Außenreifens)		mm					6.010				
H' Wenderadius zum Innenreifen		mm					3.530				
H'' Wenderadius über Schaufelecke		mm	6.980	6.940	7.000	6.960	7.050	7.030	7.410	7.150	7.170
I Gesamtbetriebshöhe	Maximalhub	mm	5.500	5.500	5.570	5.570	5.420	6.120	6.640	5.910	5.980
J Traghöhe am Schaufelbolzen	in Transportstellung	mm					430				
K Höhe Schaufeldrehbolzen, Maximalhub		mm					4.080				
L Überschüttbare Höhe Maximalhub		mm					3.770				
M Ausschütthöhe bei 45 Grad, Maximalhub		mm	2.800	2.900	2.740	2.850	2.630	2.850	2.300	3.310	3.260
N Reichweite bei 45 Grad, Maximalhub		mm	1.220	1.110	1.270	1.170	1.340	1.170	1.710	1.270	1.320
O Schürftiefe (horizontaler Schürfwinkel)		mm	110	110	110	110	140	110	110	190	190
P Max. Schaufel-Rückkippwinkel in Transportstellung		°					47				
P' Max. Schaufel-Rückkippwinkel auf Bodenniveau		°					43				
Q Rückkippwinkel bei voller Höhe		°					60				
Statische Kipplast *	Gerade	kg	15.230	14.970	15.190	14.930	14.820	14.470	13.670	11.860	11.780
	Geknickt 37 Grad	kg	13.490	13.220	13.440	13.180	13.070	12.730	11.940	10.420	10.340
Reißkraft		kN	156	145	145	136	132	131	94	132	124
		kgf	15.900	14.700	14.800	13.800	13.400			13.400	12.600
Betriebsgewicht *		kg	18.190	18.400	18.250	18.460	18.480	18.770	19.450	18.560	18.610

Hinweis: Alle Angaben zu Abmessungen, Gewicht und Leistung basieren auf ISO 6746-1:1987, ISO 7131:2009 und ISO 7546:1983.

*: Die mit einem * markierte statische Kipplast und das Betriebsgewicht verstehen sich einschließlich 23.5 R25 (L3) Reifen (ohne Ballast) mit Schmiermittel, vollem Kraftstofftank und Maschinenführer.

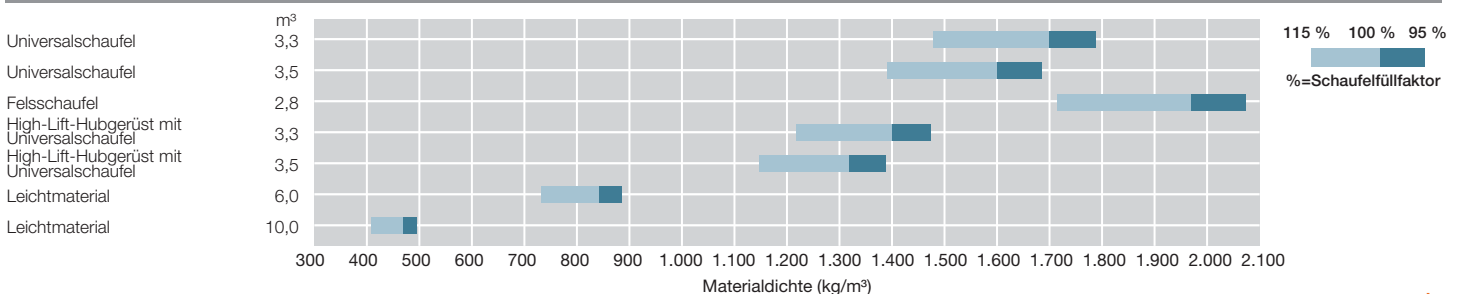
Die Maschinenstabilität und das Betriebsgewicht hängen vom Gegengewicht, der Reifengröße sowie anderen Anbaugeräten ab.

** : Die großvolumigen Schaufeln erfüllen nicht die Anforderungen für die Homologation von Straßen.

GEWICHTSÄNDERUNG

Sonderausrüstung	Betriebsgewicht (kg)	Kipplast (kg)		Gesamtbreite (mm) (Reifenflanken)	Gesamthöhe (mm)	Gesamtlänge (mm)
		Gerade	Max. geknickt			
Reifen	23.5R25(L3) XHA2	±0	±0	±0	±0	±0
	23.5R25(L5) XLDD2A	+600	+520	+470	+15	+30
	23.5R25(L5) XMINED2	+710	+620	+560	+10	+25
	23.5R25(L2) XSNOPLUS	±0	±0	±0	+5	±0
	23.5R25(L3) VJT	+60	+90	+80	±0	±0
Unterbodenschutz	+170	+140	+130	-	-	-

SCHAUFELAUSWAHL



MOTOR	
Nachbehandlungssystem	●
Lufteinlass	
Zyklonvorfilter (Sy-Klone)	●
Zyklonvorfilter (Turbo II)	○
Luftfilter-Doppelement	●
Grobmaschiger Kühler (mit weitem Lamellenabstand)	●
Automatischer Umkehrlüfter mit Temperaturregung	●
Motorölfilter (Patrone)	●
Kraftstoffvorfilter (Patrone)	●
Kraftstoffhauptfilter (Patrone)	●
Tank-Sichtanzeige für Kühlmittel	●
Einfüllstutzenverlängerung für DEF/AdBlue®-Tank	●
DEF/AdBlue®-Tank mit ISO-Magnetadapter	●
Steuersystem für automatische Motorabschaltung	●
Motoröl-Ablassstutzen	●
Lüfterschutz	●

BREMSANLAGE	
Vollhydraulische Zweikreisbremsanlage	●
Im Ölbad laufende Lamellenbremsen an allen 4 Rädern	●
Federkraftbetätigte und hydraulisch gelöste Feststellbremse	●

HYDRAULIKSYSTEM	
Automatischer Schaufelpositionierer (automatische Rückkehr zur Schürfposition)	●
Elektrische Bedienhebel	
für 3-Schieber-Steuerventil	
MF-Hebel und proportionaler Schieberegler für 3. Funktion	○
2 Hebel und AUX-Hebel für 3. Funktion – Anordnung innen (3. – Löffel – Hubstiel)	●
für 4-Schieber-Steuerventil	
MF-Hebel und 2 proportionale Schieberegler für 3. und 4. Funktion	○
2 Hebel und AUX-Hebel für die 3. Funktion sowie proportionaler Schieberegler für die 4. Funktion – Anordnung innen (4. – 3. – Löffel – Hubstiel)	○
Schalter für Bedienhebelverriegelung	●
Hubarm- und Schaufelpositionierautomatik	●
Hydraulikfilter	●
Hubarm-Schwimmstellungssystem	●
Tank-Sichtanzeige	●
Schwingungsdämpfungssystem (Typ AUTO-AUS)	●
Leitung und Schalter für Schnellwechsler	○
Betriebsartenschalter	●

KABINE	
Einstellbare Pop-up-Lenksäule	●
Klimaautomatik	
mit doppeltem Einlassfilter	●
Vorfilter für Klimaanlage	○
Bluetooth®-integriertes DAB+-Radio, Freisprechanlage	●
Kamera und Monitor	
Heckkamera und Monitor	●
Aerial Angle® (Seiten- und Rückfahrkamera)	○
Kleiderhaken	●
Nothammer	●
Entfroster vorne/hinten	●
Handschuhfach	●
LED-Innenbeleuchtung	●
Payload Checker mit Abkippfunktion	●
Hinderniserkennungssystem am Heck	○
Rückspiegel	
Innen (1)	●
Außen (beheizt, 2), elektrische verstellbare, versenkbare Spiegelstrebe	●
Sicherheitsgurt, 50 mm	●
ROPS (ISO3471), FOPS (ISO3449): mehrschichtige Isolierung, montiert für Lärm-, Vibrationsdämpfung	●
Gummibodenmatte	●
Sitz	
Beheizbarer luftgefederter Sitz in schwerer Ausführung, ausgestattet mit Horizontalfederung und Kopfstütze: Textil, hohe Rückenlehne, Federdämpfung, Sitzneigung, Sitztiefe, Gewicht und Körpergröße, Längsposition, Lehnenwinkel, Armlehnenwinkel, Kopfstützenhöhe und -winkel sowie einstellbare Lendenwirbelstütze	●
Sicherheitsgurtkontrolle	●
Lenkung	
Joystick-Steuerung (mit Lenkradsteuerung)	○
Lenkradsteuerung	●
Stauraum	
Becherhalter	●
Dokumentenhalter	●
Kühl- und Warmhaltebox	●
Smartphone- und Tablethalterung	●
Tasche an der Rückenlehne des Sitzes	●
Blendschutzfolie an vorderer Windschutzscheibe	○
Aufrollbare Sonnenblende	●
Lenkrad mit Drehknopf	●
Getöntes Sicherheitsglas	
Frontscheibe aus Verbundglas	●
Sonstige: gehärtet	●
USB-Stromanschluss	●
Waschanlage für Front- und Heckscheibe	●
Front- und Heckscheibenwischer	●
2 Lautsprecher	●
8-Zoll-Multifunktionsmonitor	●

ÜBERWACHUNGSSYSTEM

Anzeige: Kühlmitteltemperatur, Kraftstoffstand, Getriebeöltemperatur	●
Kontrollleuchten: Abstandsleuchten, Bedienhebelverriegelung, Kraftstofffüllstand, Fernlicht, Feststellbremse, Vorglühen, Blinker, Arbeitsscheinwerfer, Lüfterumkehrfunktion, Sicherheitsgurtanzeige	
Anzeige am Multifunktionsmonitor: V-N-R-Schaltposition, Gangschaltposition, Uhr, DEF-Alarm, DEF-Füllstand, ECO-Betrieb, Vorwärts-/Rückwärtswahlschalter, Anzeige für Parkbremse, Betriebsstundenzähler, Joystick-Steuerung (optional), Kilometerzähler, Batteriespannung, Drehzahlmesser, Tachometer, Automatikgetriebebeschaltung, Warnleuchten: Luftfilter verstopft, niedriger Bremsöldruck, Kommunikationssystemfehler, Entladewarnung, niedriger Motoröldruck, Motorwarnung, Hydraulikölstand, niedriger Lenkhydraulikölstand, Überhitzung, Getriebewarnung	●
Anzeige auf dem Multifunktionsmonitor: Payload Checker, automatisches Steuerungssystem mit zwei Hubstielen Hinderniserkennungs- und Warnsystem am Heck (optional)	●
38 Sprachen verfügbar	●

ELEKTRISCHE ANLAGE

Lichtmaschine (95 A)	●
Rückfahralarm	●
Batterie Hauptschalter	●
Hochleistungsbatterien	●
12-V- und 24-V-Steckdose	●

BELEUCHTUNG

Abstandsleuchten	●
LED-Brems- und Heckleuchten	●
LED-Scheinwerfer	●
Rundumleuchte	○
Blinker mit Warnblinkanlage	●
Arbeitsscheinwerfer	
2 LED-Arbeitsscheinwerfer vorne an der Kabine sowie 2 LED-Arbeitsscheinwerfer am Heck	●
2 LED-Arbeitsscheinwerfer vorne an der Kabine sowie 2 LED-Arbeitsscheinwerfer am Heck (hohe Helligkeit)	○
4 LED-Arbeitsscheinwerfer vorne an der Kabine, 2 LED-Arbeitsscheinwerfer hinten an der Kabine sowie 2 LED-Arbeitsscheinwerfer am Heck	○
4 LED-Arbeitsscheinwerfer vorne an der Kabine, 2 LED-Arbeitsscheinwerfer hinten an der Kabine sowie 2 LED-Arbeitsscheinwerfer am Heck (hohe Helligkeit)	○

ANTRIEBSSTRANG

Approach Speed Control	●
Automatisches Lastschaltgetriebe	●
Getriebeneutralschalter	●
Differenzial	
Lamellen-Selbstsperrdifferenzial (LSD), vorn und hinten	○
Differenzial mit Drehmomentausgleich (TPD), vorn und hinten	●
Fahrgeschwindigkeitsbegrenzer (20 km/h)	○
Down-Shift-Schalter (DSS)	●
Vorwärts-/Rückwärtshebel	●
Vorwärts-/Rückwärtswahlschalter	●
Maximaler Gangbegrenzungsschalter	●
Schalter für Power-Modus	●
Power-Schnellschalter	●
Wahlfunktion für Fahrtrieb (Auto1 - Auto2)	●
Nachbehandlungsschalter für die manuelle Regeneration	●
Nachbehandlungssperrschalter für die manuelle Regeneration	●

REIFEN

23.5R25 (L3) XHA2	●
23.5R25 (L3) VJT	○
23.5R25 (L5) XLDD2A	○
23.5R25 (L5) XMINED2 PRO	○
23.5R25 (L2) XSNOPLUS	○

VERSCHIEDENES

Sicherheitsverriegelung für Knickenkung	●
Zentralschmieranlage	○
Unterbodenschutz (schraubbar) (vorne/hinten)	○
Schaufelzylinderschutz	○
Handlauf am Kabinendach	
Handlauf Kabine vorne	●
Handlauf Kabine hinten	●
Trittstufe für die Frontscheibenreinigung	●
Gegengewicht, integriert	●
Schneidkantenschutz	○
Zugstange mit Kipphebel	●
Notlenkpumpe	●
Kotflügel	
für 23.5R25 (vorne und hinten voll abgedeckte Kotflügel mit Schmutzabweisern)	●
Global e-Service	●
Hubarm	
Standard-Hubarm	●
High-Lift-Hubgerüst	○
Hub- und Verzurrösen	●
Borddatensteuermodul	●
Gegen Diebstahl gesichert	
Verschließbare Batterieabdeckung	●
Verschließbare Motorhaube	●
Verschließbarer Kraftstofftankdeckel	●
Kühler-Staubschutzesieb	○
Halterung für Nummernschild hinten	○
Straßenzulassung	
Umbausatz für die deutsche Straßenzulassung: Halterung für Nummernschild hinten, reflektierender Aufkleber, Unterlegkeile	○
Umbausatz für die italienische Straßenzulassung: Kabinenleuchten, Schneidkantenschutz, Gelenksperre, Halterung für Nummernschild hinten, reflektierender Aufkleber, Rundumleuchte	○
Straßenzulassungs-Kit für Spanien; Halterung für Nummernschild hinten, Rundumleuchte	○
Standard-Werkzeugsatz	●
Werkzeugkasten	●
Unterlegkeile	●

Vor dem Einsatz der Maschine, einschließlich der Satellitenkommunikation, in einem anderen Land als dem Bestimmungsland sind eventuell Modifikationen erforderlich, damit sie die örtlichen Bestimmungen (einschl. Sicherheitsvorschriften) und Gesetze erfüllt. Daher dieses Fahrzeug weder exportieren noch außerhalb des Bestimmungslandes einsetzen, bevor nicht die Erfüllung der örtlichen Bestimmungen sichergestellt ist. Bei Fragen zur Einhaltung der Bestimmungen wenden Sie sich bitte an Ihren Hitachi-Händler.

Diese technischen Daten können unangekündigt geändert werden. Die Abbildungen und Fotografien zeigen die Standardmodelle und können Sonderausrüstungen, Zubehör und alle Standardausrüstungen mit einigen Farb- und Eigenschaftsunterschieden enthalten. Lesen und verinnerlichen Sie das Bedienungshandbuch vor Inbetriebnahme, um problemlos mit der Maschine arbeiten zu können.